

AUDIT DE LA BIODIVERSITÉ

dans mon école



Réalisé par :

Ecole :

Date du 1^{er} audit :

Date du 2^{ème} audit :

TOURNESOL
ZONNEBLOEM



Centre Régional d'Initiation à l'Ecologie
Ferme d'Uccle

Parcours ta cour avec ce carnet et coche les *micro-habitats* que tu trouves.





VIEUX MUR ○

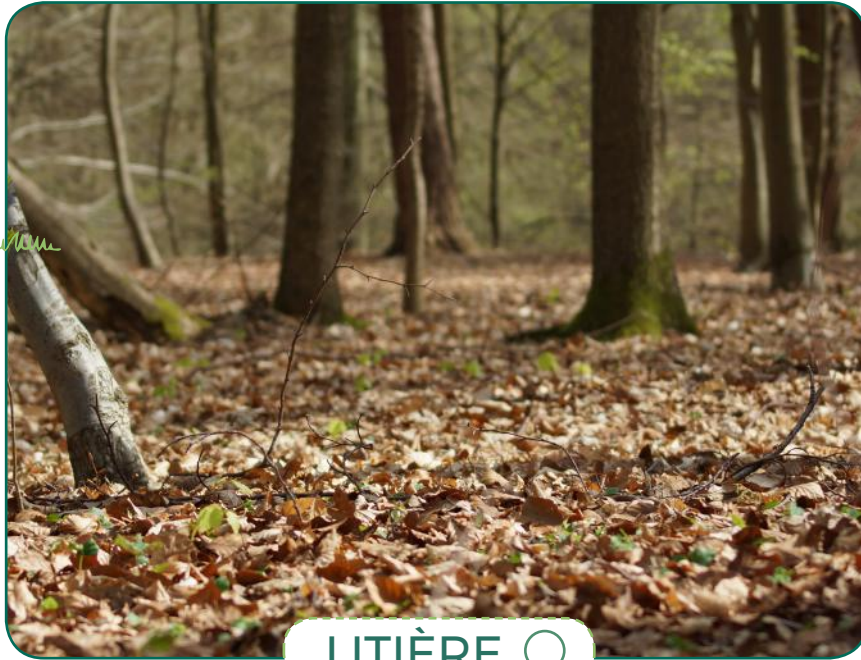


MURET EN PIERRES ○

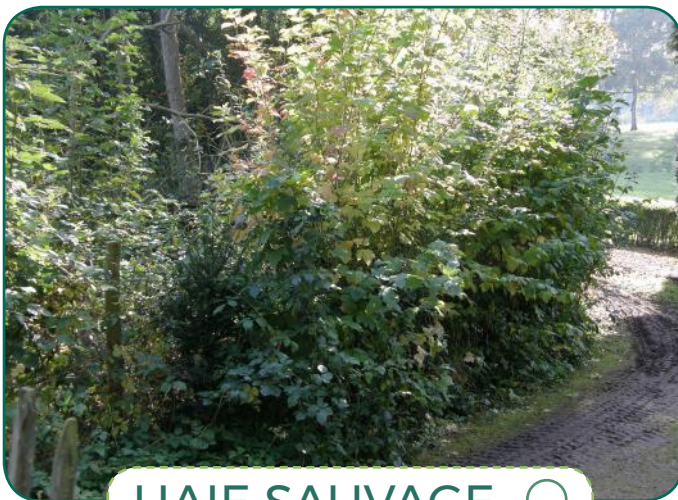


TAS DE PIERRES ○





LITIÈRE ○

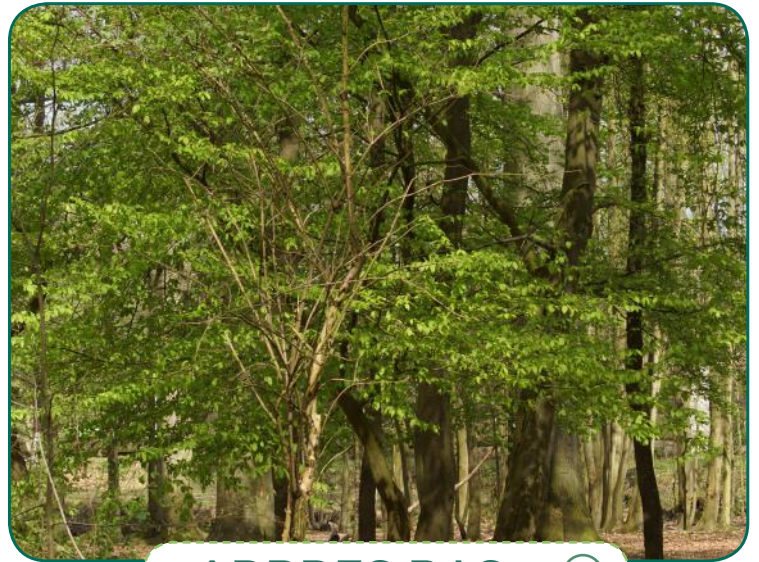


HAIE SAUVAGE ○

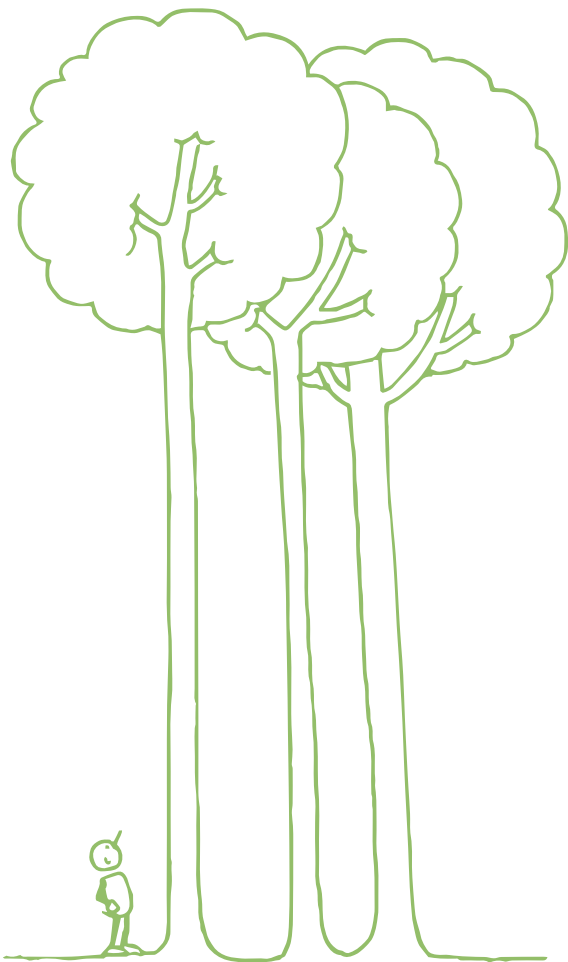


BUISSON ○



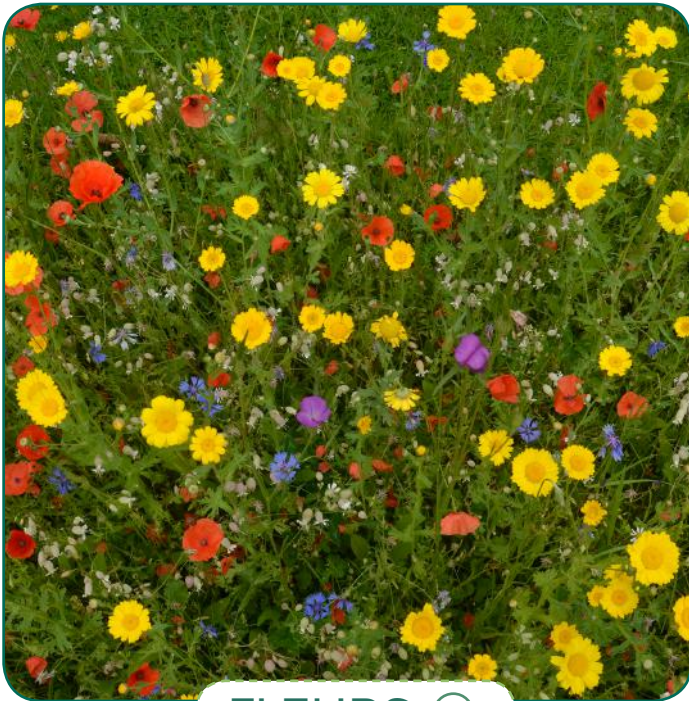


ARBRES BAS

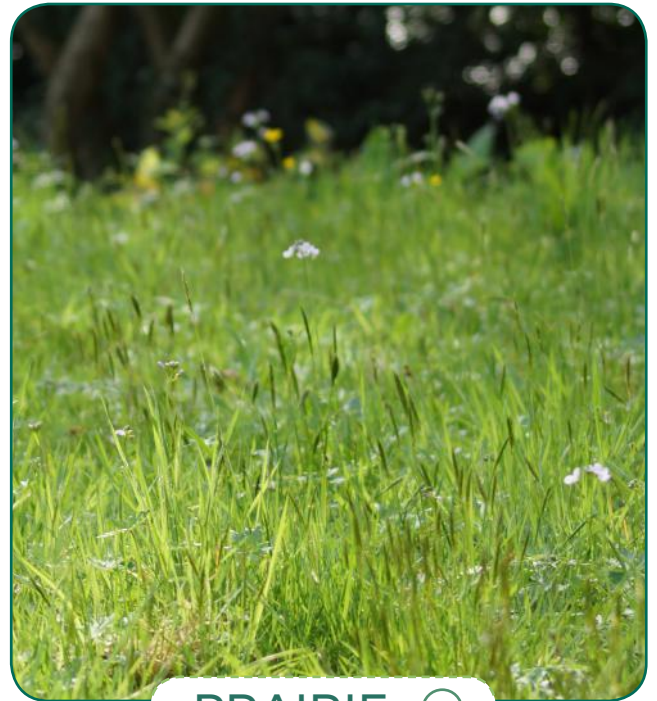


ARBRES HAUTS





FLEURS ○



PRAIRIE ○



POTAGER DIVERSIFIÉ ○





ARBRE FRUITIER ○



ORTIES ○



BAC À FLEURS ○



PLANTES AROMATIQUES ○

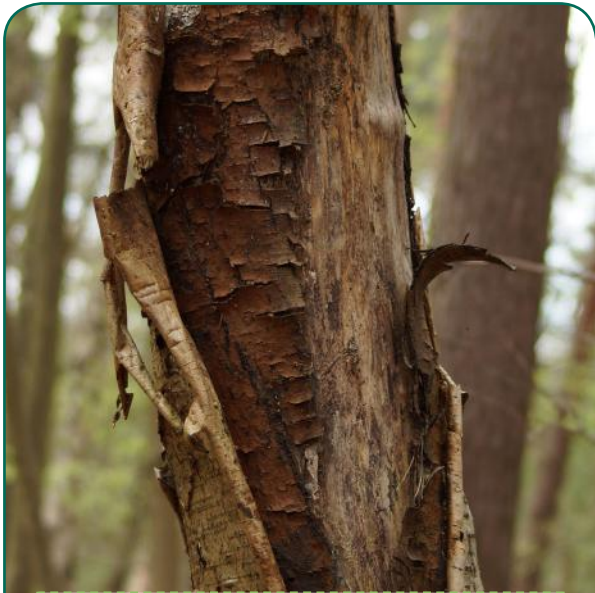




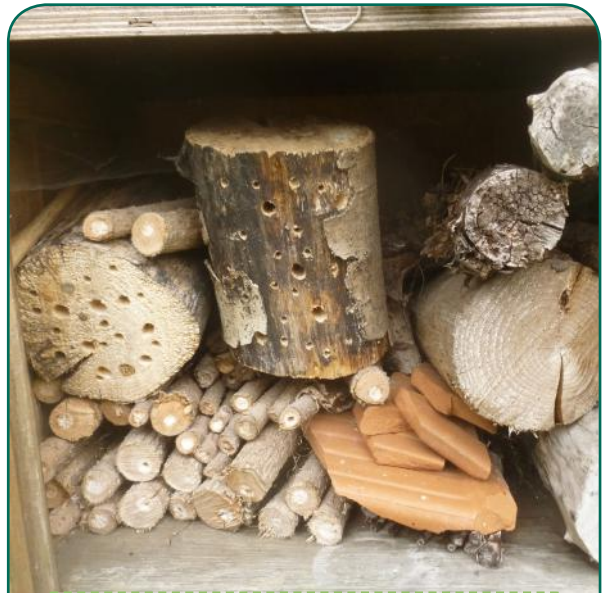
ARBRE MORT COUCHÉ ○



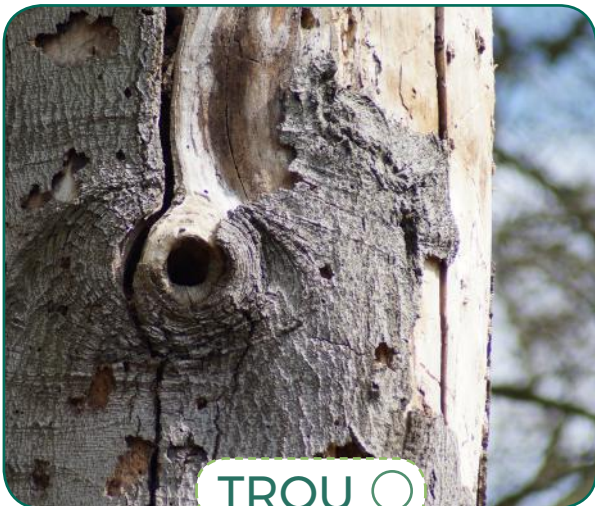
TAS DE BOIS MORT ○



ÉCORCE DÉCOLLÉE ○



HOTEL À INSECTES ○



TROU ○



NICHOIR À OISEAUX ○





CHAMPIGNON ○



ARBRE MORT
DEBOUT ○



PLANTE
GRIMPANTE ○

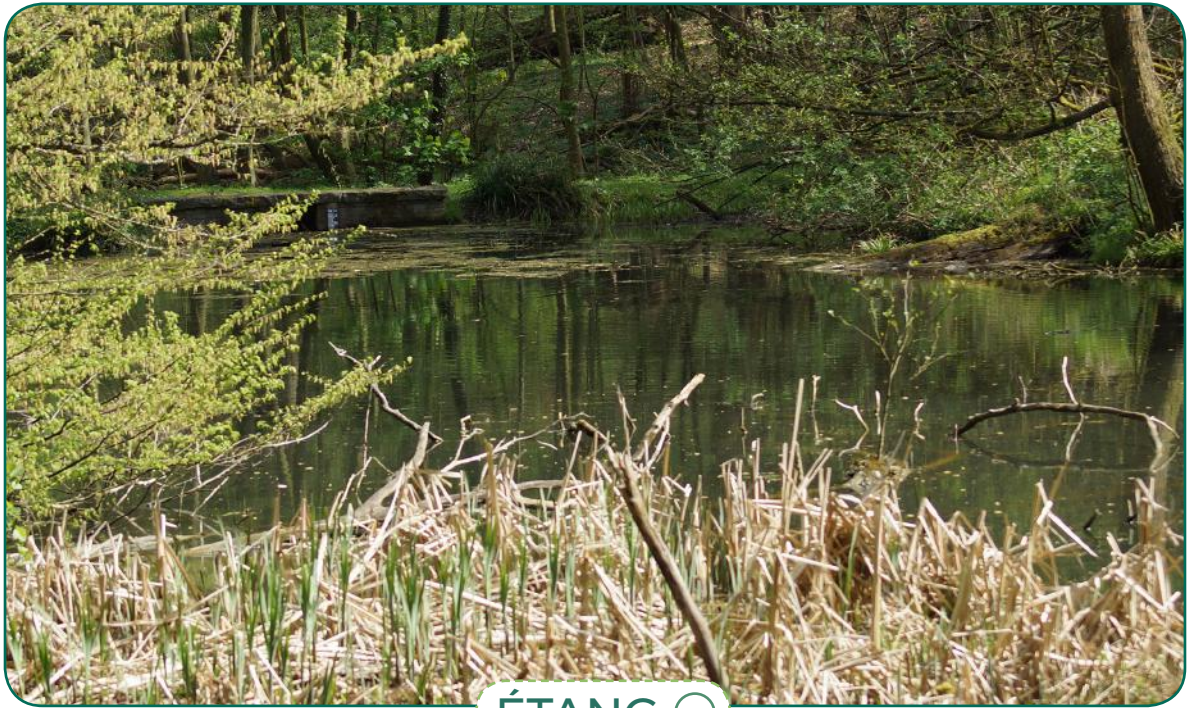


SOUCHE ○

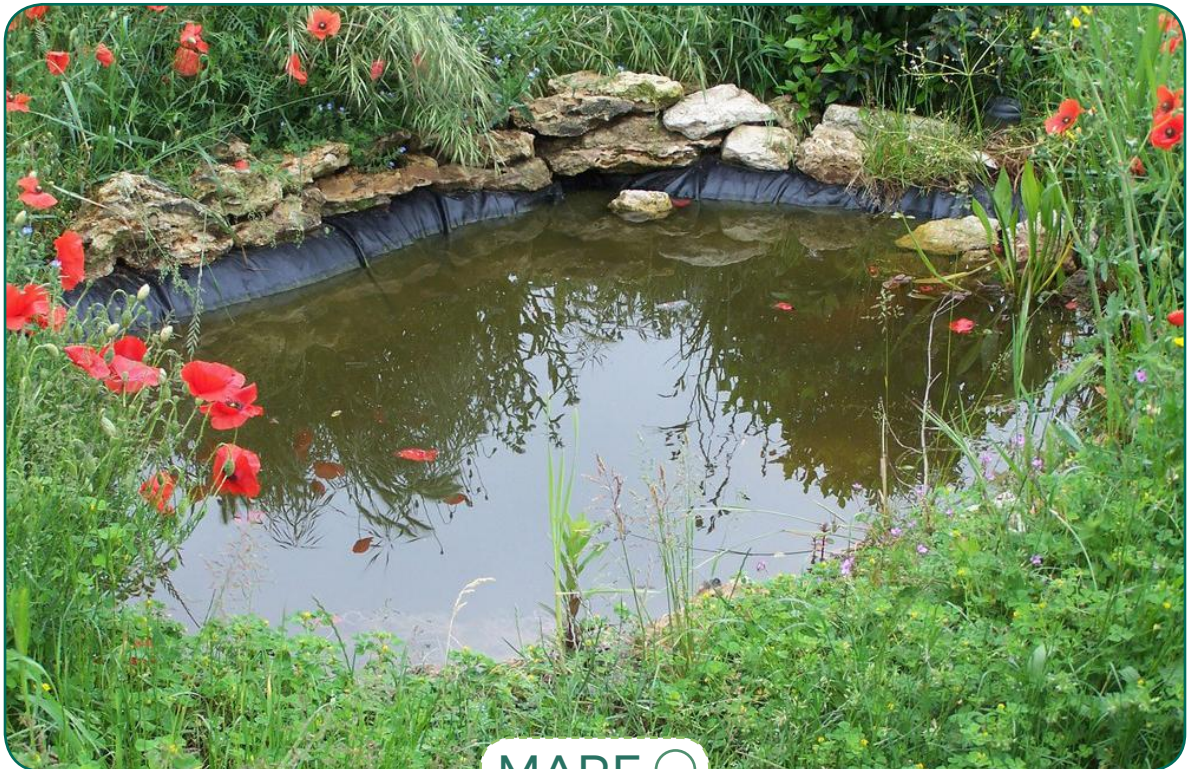


ABRI À HÉRISSON ○



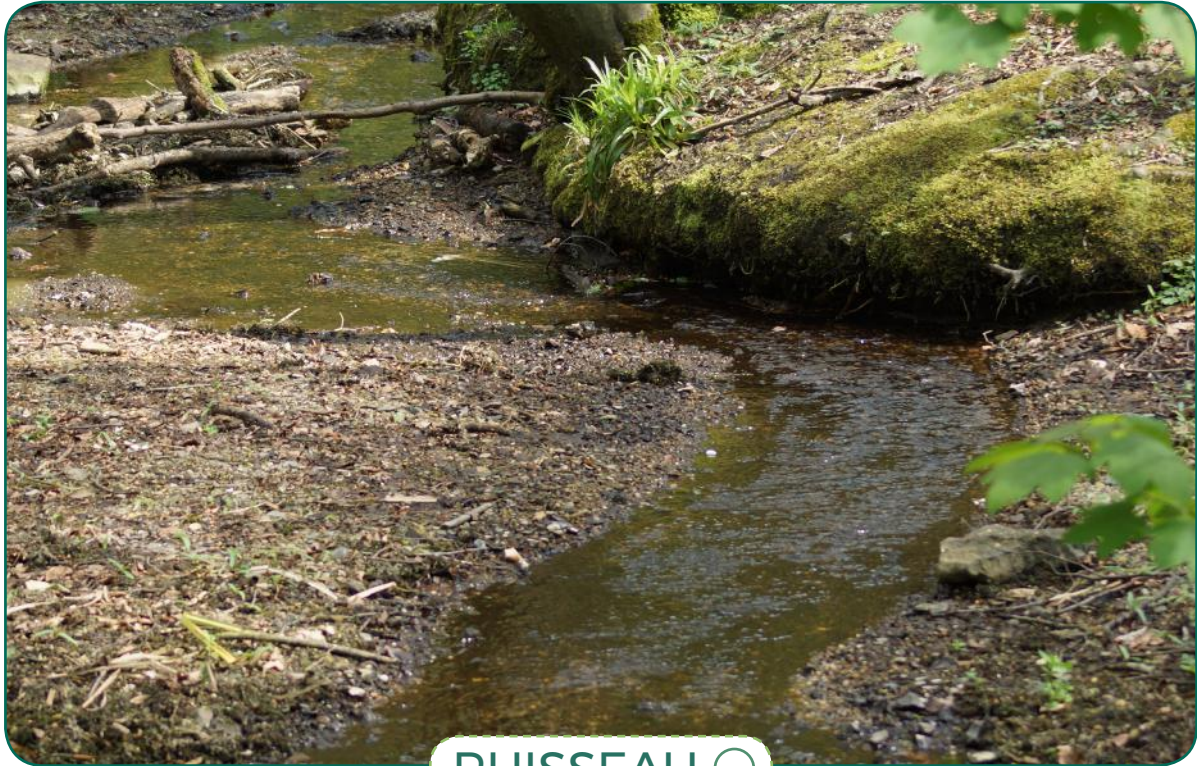


ÉTANG ○

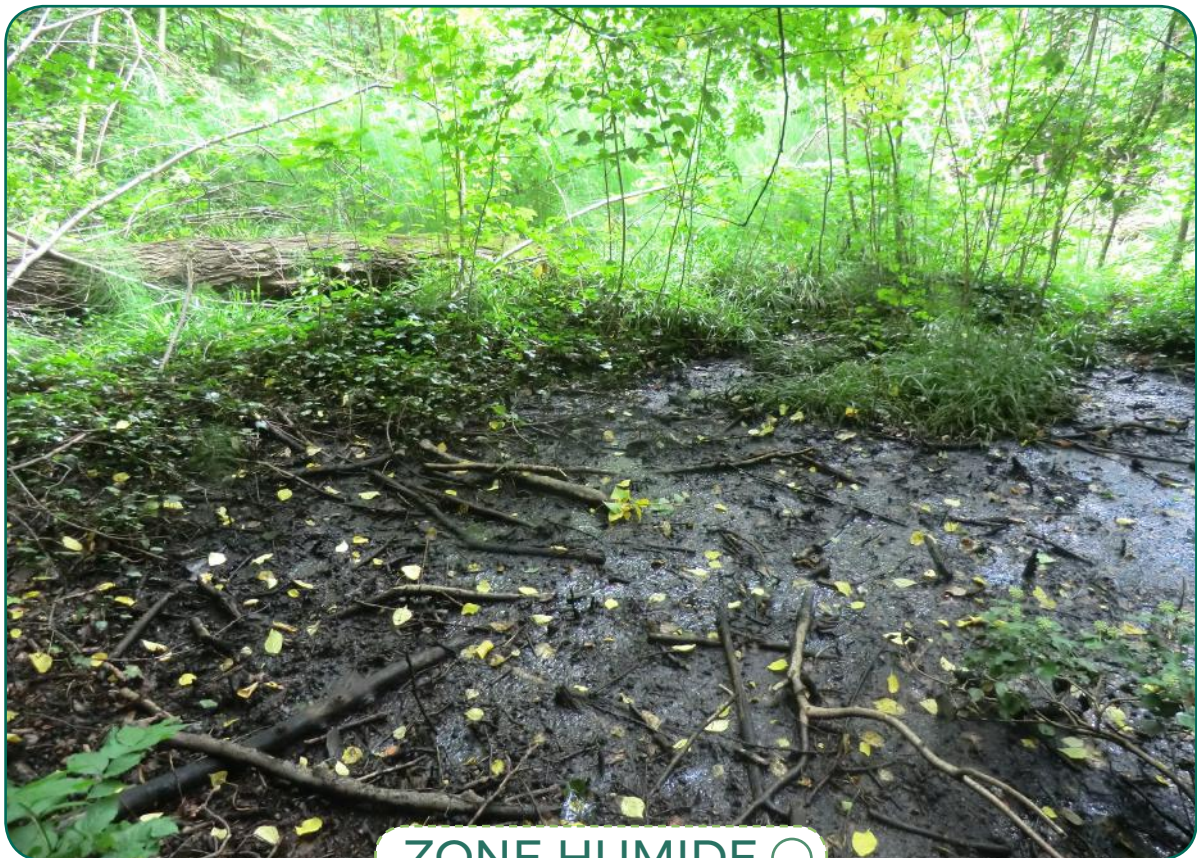


MARE ○





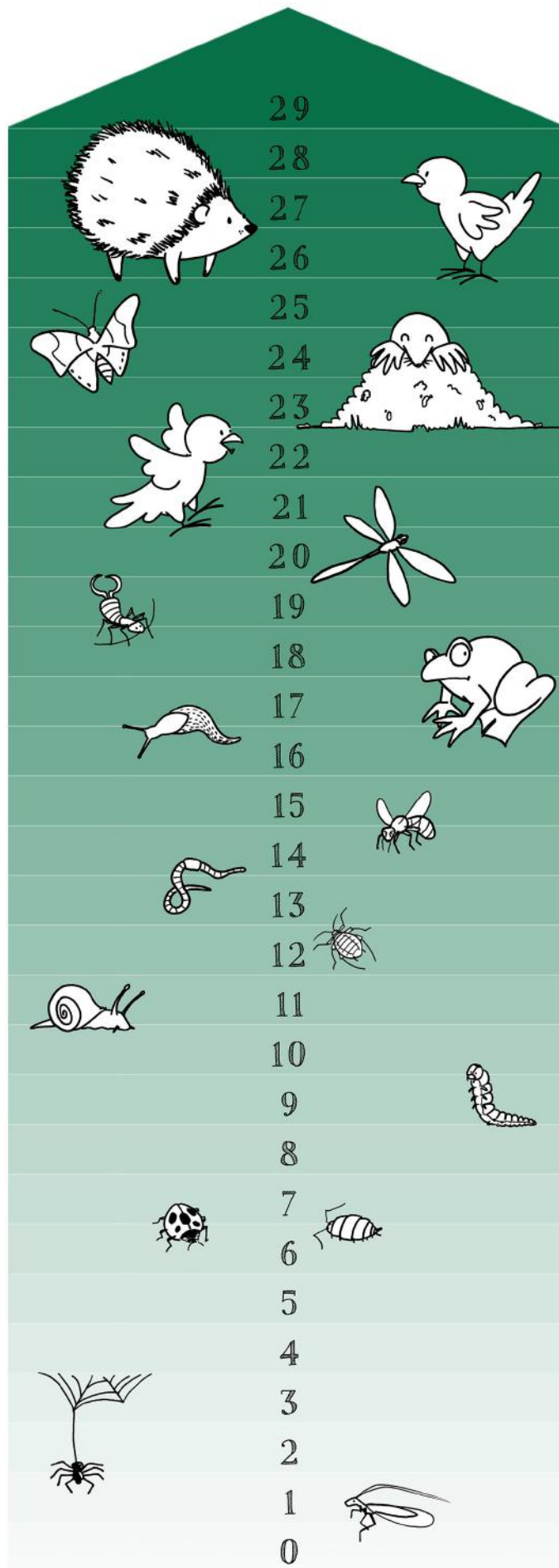
RUISSEAU ○



ZONE HUMIDE ○



Compte les points
obtenus et reporte
le score sur l'échelle :



**TOURNESOL
ZONNEBLOEM**



Centre Régional d'Initiation à l'Ecologie
Ferme d'Uccle

Tournesol-Zonnebloem asbl
Chaussée de La Hulpe 199 - 1170 Bruxelles
02/675 37 30 - info@tournesol-zonnebloem.be -  
N° d'entreprise : BE 0431.921.303 - RPM Bruxelles
N° de compte : BE74 0682 0821 8207